

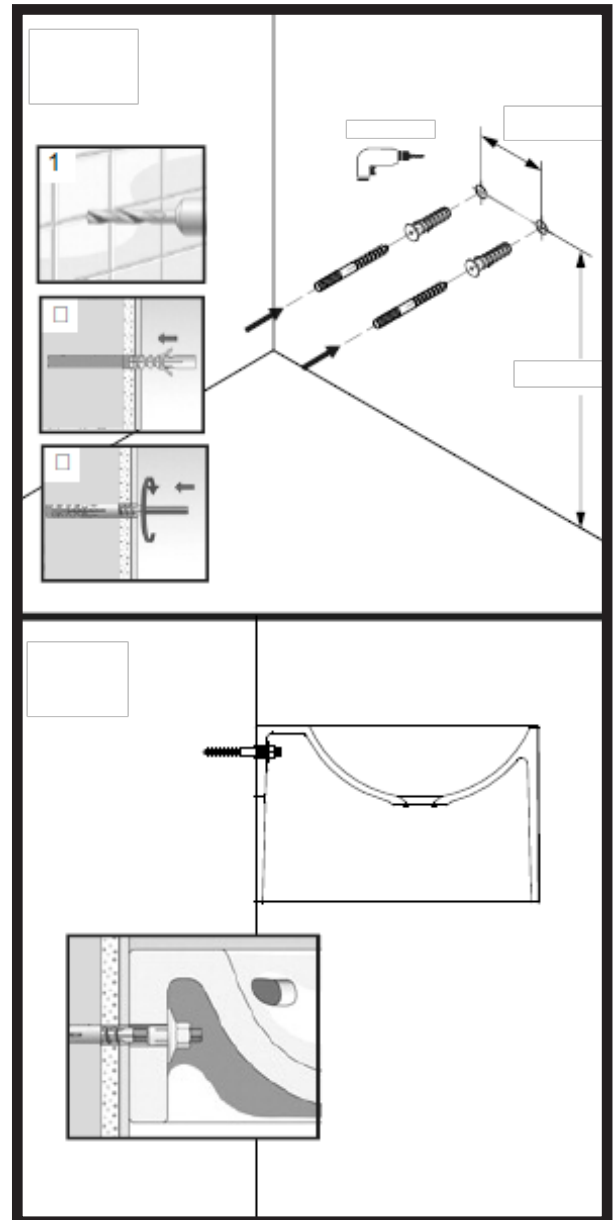
INSTRUCCIONES MONTAJE LAVABO DE CARGA MINERAL



Lavabo carga mineral
Mineral marble washbasin

SOLID **cod.**

60	82568
80	82569
100	82570
120	82571
120 2S	82572



Primeramente, trace los puntos de taladro, según el esquema y cotas del dibujo, para la instalación a la altura recomendada. Realice los dos taladros e introduzca sus correspondientes tornillo y taco en cada uno de ellos.

Suspenda el lavabo sobre los tornillos, haciendo pasar estos, por los agujeros que posee el lavabo en la pared trasera.

Finalmente, para asegurar el lavabo, rosque el tapón de Nylon sobre cada uno de los tornillos.